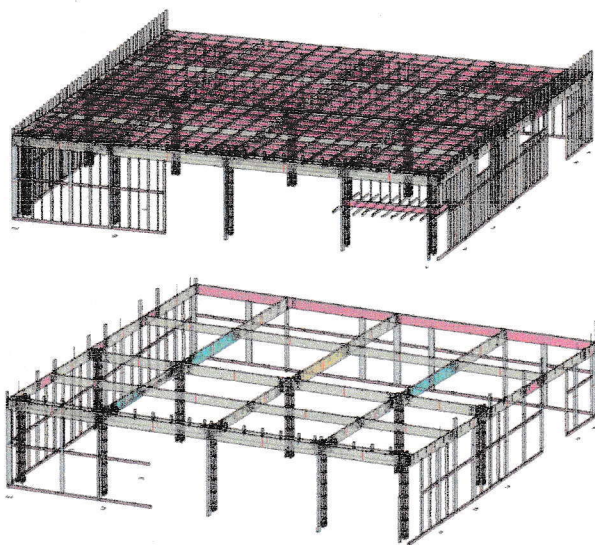


構造見学会



囲柱 + 在来軸組 + 張弦梁



見学会当日は、クレーン2機で木構造を組み上げていくスピード感ある建方の様子を設計者のお話と共にご覧いただけます！

囲柱ラーメン木構造が初めて関東エリアに
ぜひ木質構造体で作る大空間を実際にご覧ください！

定員
40名

令和6年3月16日(土)

会場：和光商業施設建設現場 14:00 ~ 16:30

参加費：無料 (「埼玉県和光市南1-33-3」と検索してください)

駐車場：無し 工事関係の車両や資材により駐車スペースを確保できませんので誠に恐縮ですが、公共交通機関をご利用ください

最寄駅：埼玉県和光市駅(東武東上線)

タクシー：和光市駅南口すぐ待合所あり

バス：西武バス乗り場④大泉学園駅行(泉39) 最寄バス停：北大泉

懇親会：会費制5,000円程度(見学会後、和光市駅周辺で予定しております)

※ヘルメットを持参いただきますと、近くに寄って見学可能です

<<参加ご希望のご連絡いただきました方には後日詳しい地図等をご案内いたします>>

【問合せ先】有限会社ライン工業 FAX: 0574-64-3052 mail: lineindustry@ma.ctk.ne.jp

3D CAD 画像提供
：セブン工業 村雲氏



施工者
稲葉 光敏



囲柱開発者
藏本 実
(株)ライン工業
代表取締役

(株)チョウエイハンス
商業建築事業部長

当プロジェクトに携わる先生方に、当日お話しいただきます

事業主



小野寺 貴弘 氏 (株)チョウエイハンス代表取締役
商業施設を中心に建築されており、当施設はデベロッパー案件です。鉄骨が主流のところ、環境にも人にも配慮された木造へと取組みが始まっています。

意匠設計



小田 恵介 氏 (株)G建築総合研究所代表取締役
日本建築家協会の登録建築家でもあり環境に優しい木造建築の設計に意欲的に取り組んでおられます

構造設計



河本 和義 氏 TE-DOK 代表
NPO 法人 WOODAC 代表理事でもあり
囲柱の開発に、森林文化 AC 小原教授と共に
当初から携わっていただいています

支援



岐阜県林政部県産材流通課木造建築推進室
この建築には岐阜県産材をふんだんに使用
しています

申込書

○をつけて必要事項にご記入ください

見学会に 参加します

懇親会に 参加します

お名前

会社名

住所

連絡先

TEL

E-mail